








BESCHRIJVING VAN DE (NIEUWE) GRENZEN

SEGMENT	FYSISCH KENMERK	GERAADPLEEGDE BRON
A - B - C D - E - F C - d	niet waarneembaar // gemeten afsluiting - grenspaal niet waarneembaar	nieuwe rooilijn overtuigende materiële elementen op het terrein / nieuwe rooilijn nieuwe grens

BESCHRIJVING VAN DE (NIEUWE) GRENZEN

SEGMENT	FYSISCH KENMERK	GERAADPLEEGDE BRON
A - a / D - e a - D e - f - F B - b - E F - d	niet waarneembaar niet waarneembaar niet waarneembaar verlengde gemeten afsluiting // gemeten afsluiting - grenspaal	atlas van de buurtwegen atlas van de buurtwegen / opheffing buurtweg atlas van de buurtwegen / opheffing buurtweg overtuigende materiële elementen op het terrein opmetingsplan landmeter-expert Johan Caerts & Pol Michels d.d. 20-04-2010

LEGENDE

-  BI : VERWERVING GRONDEEEL MET OPENBAAR KARAKTER - OVER TE DRAGEN NAAR HET OPENBAAR DOEMEIN
-  ERF : VERWERVING GRONDEEEL BESTAANDE ERFDIENSTBAARHEID BUURTWEG (OPENBAAR KARAKTER) - OVER TE DRAGEN NAAR HET OPENBAAR DOEMEIN
-  OE : WIJZIGING/VERPLAATSING ERFDIENSTBAARHEID BUURTWEG - BEDDING BUURTWEG MET PRIVAAT KARAKTER
-  NIEUW ONTWERPEN GEMEENTELIJKE ROOIILIJN
-  TE WIJZIGEN ROOIILIJN / TE WIJZIGEN BUURTWEG
-  TE BEHOUDEN ROOIILIJN / BUURTWEG
-  KADASTRALE PERCEELSGRENS

LIJST VAN DE COÖRDINATEN

Lambert '72 - coördinaten in meter

Nr.	X-coörd.	Y-coörd.
A	205255.088	177405.116
B	205275.101	177421.742
C	205296.418	177439.451
D	205257.820	177402.510
E	205276.853	177418.322
F	205299.225	177436.908

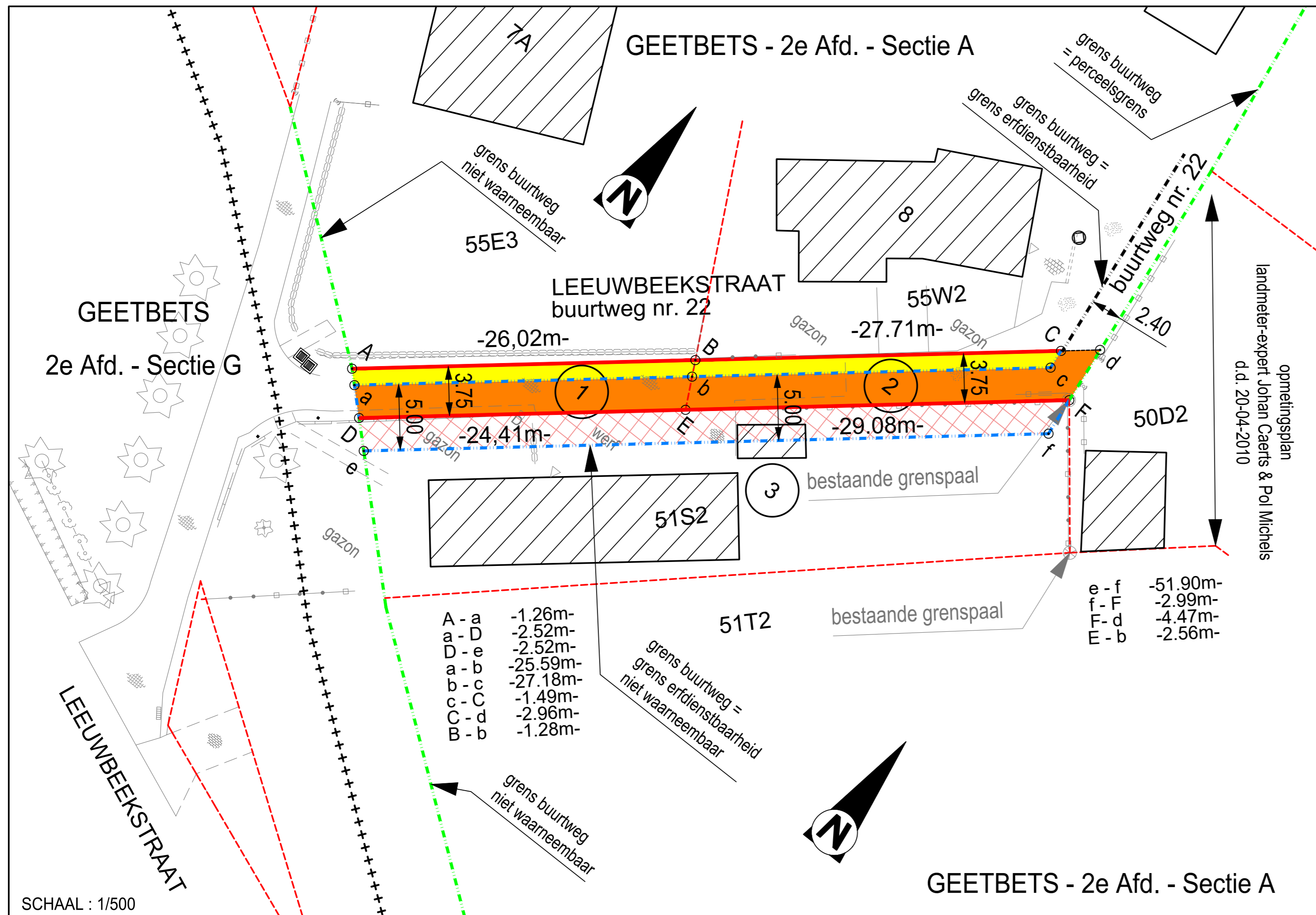
Deze punten worden niet gematerialiseerd op het terrein.

LIJST VAN DE COÖRDINATEN

Lambert '72 - coördinaten in meter

Nr.	X-coörd.	Y-coörd.
a	205255.999	177404.247
b	205275.685	177420.602
c	205296.588	177437.967
d	205298.697	177441.344
e	205259.641	177400.773
f	205299.564	177433.939

Deze punten worden niet gematerialiseerd op het terrein.



Opdrachtgever



GEMEENTE GEETBETS

Dorpsstraat 7
3450 Geetbets
Tel. +32 (0)0 000 00 00

Gezien & goedgekeurd door

algemeen directeur de burgemeester
Herman Stiers Jo Roggen

Project

LEEUBEEKSTRAAT - buurtweg nr. 22 (deel)
VERPLAATSING EN VERSMALLING BUURTWEG

Studiebureau



Maatschappelijke zetel:
Arcadis Belgium NV
Markiesstraat 1
1000 Brussel
Algemeen directeur
Kristof Peperstraete

Coördinerende vestiging:
Arcadis Belgium NV
Post X, Borsbeekbrug 22
2600 Antwerpen-Berchem
Tel. +32 (0)2 505 75 00
Fax +32 (0)2 505 75 01

Lambrecht Christof
Landmeter-Expert, beëdigd door de Rechtbank van eerste aanleg te Brugge
Ingeschreven op het Tableau van de Federale Raden van Landmeters-Experten.

info@arcadisbelgium.be - www.arcadis.com

Index	Datum	Omschrijving	Getek.	Nagez.	Projectmanager
					Schaal 1/500
					Formaat 420*630
					Projectnr. 10832
					Georeferentie
					Coördinaten Lambert 1972
					Hoogtemeting TAW
Bestandslocatie		Afdrukdatum			
O:\01_W&R_BRA\10832_Geetbets\5_rooilijn_2023\10832_rooi_v1.dwg		17/07/2024 9:40:48			
VERWERVINGSPLAN / PLAN OVERDRACHT					

SCHAAL : 1/500